



НЕФТЕСТРОЙПРОЕКТ

Общество с ограниченной ответственностью «Нефтестройпроект»

Заказчик – Камалов Рустам Ниязович

ПРОЕКТ МЕЖЕВАНИЯ ТЕРРИТОРИИ

(установление красных линий), ограниченной земельными участками с кадастровыми номерами 16:45:020304:446, 16:45:020304:707, 16:45:020304:358, 16:45:020304:357, 16:45:020304:351, 16:45:020304:433, 16:45:020304:274, 16:45:020304:892, 16:45:020304:427, 16:45:020304:684, расположенными по адресу: Российская Федерация, Республика Татарстан, Альметьевский муниципальный район, г. Альметьевск, мкр. Урсала, ул Кузаевой

Том 1. Проект межевания территории

224-20-Н

Казань, 2020г



Заказчик – Камалов Рустам Ниязович

(установление красных линий), ограниченной земельными участками с кадастровыми номерами 16:45:020304:446, 16:45:020304:707, 16:45:020304:358, 16:45:020304:357, 16:45:020304:351, 16:45:020304:433, 16:45:020304:274, 16:45:020304:892, 16:45:020304:427, 16:45:020304:684, расположенными по адресу: Российская Федерация, Республика Татарстан, Альметьевский муниципальный район, г. Альметьевск, мкр. Урсала, ул Кузаевой

224-20-H

Генеральный директор



Казань, 2020г

Состав проекта планировки и межевания территории

Номер тома	Состав	Наименование	Примечание
1	Проекта межевания территории	Раздел 1 «Проект межевания территории. Графическая часть»	
		Раздел 2 «Проект межевания территории. Текстовая часть»	
2	Материалы по обоснованию проекта межевания территории	Раздел 3 «Материалы по обоснованию проекта межевания. Графическая часть»	
		Раздел 4 «Материалы по обоснованию проекта межевания. Текстовая часть»	

Согласовано

224-20-Н

Изм. Кол.уч Лист №Док Подп. Дата

Ген.директор Хайрутдинов Н.Н.



Состав проекта межевания территории

Стадия Лист Листов

П

1

ООО
«Нефтьстройпроект»

Содержание Тома 1

№	Наименование	Примечание
1	2	3
1	Раздел 1 «Проект межевания территории. Графическая часть»	
1.1	Ситуационный план. План устанавливаемой красной линии жилой зоны М 1:1500	
1.2	Современное использование территории (опорный план) М 1:1000	
	Раздел 2 «Проект межевания территории. Текстовая часть»	
2.1	Перечень и сведения о площади образуемых земельных участков, в том числе возможные способы их образования	
2.2	Перечень и сведения о площади образуемых земельных участков, которые будут отнесены к территориям общего пользования или имуществу общего пользования	
2.3	Сведения о границах территории, в отношении которой утвержден проект межевания, содержащие перечень координат характерных точек этих границ в системе координат, используемой для ведения Единого государственного реестра недвижимости	

Согласовано

Взам. инв. №

Подп. и дата

Инв. №подл.

Изм.	Кол.	Лист	№Док.	Подп.	Дата

224-20-Н/Основная часть проекта межевания территории

Лист

2

РАЗДЕЛ 1 «ПРОЕКТ МЕЖЕВАНИЯ ТЕРРИТОРИИ. ГРАФИЧЕСКАЯ ЧАСТЬ»

Согласовано			

Инв. №подл.	Подп. и дата	Взам. инв. №

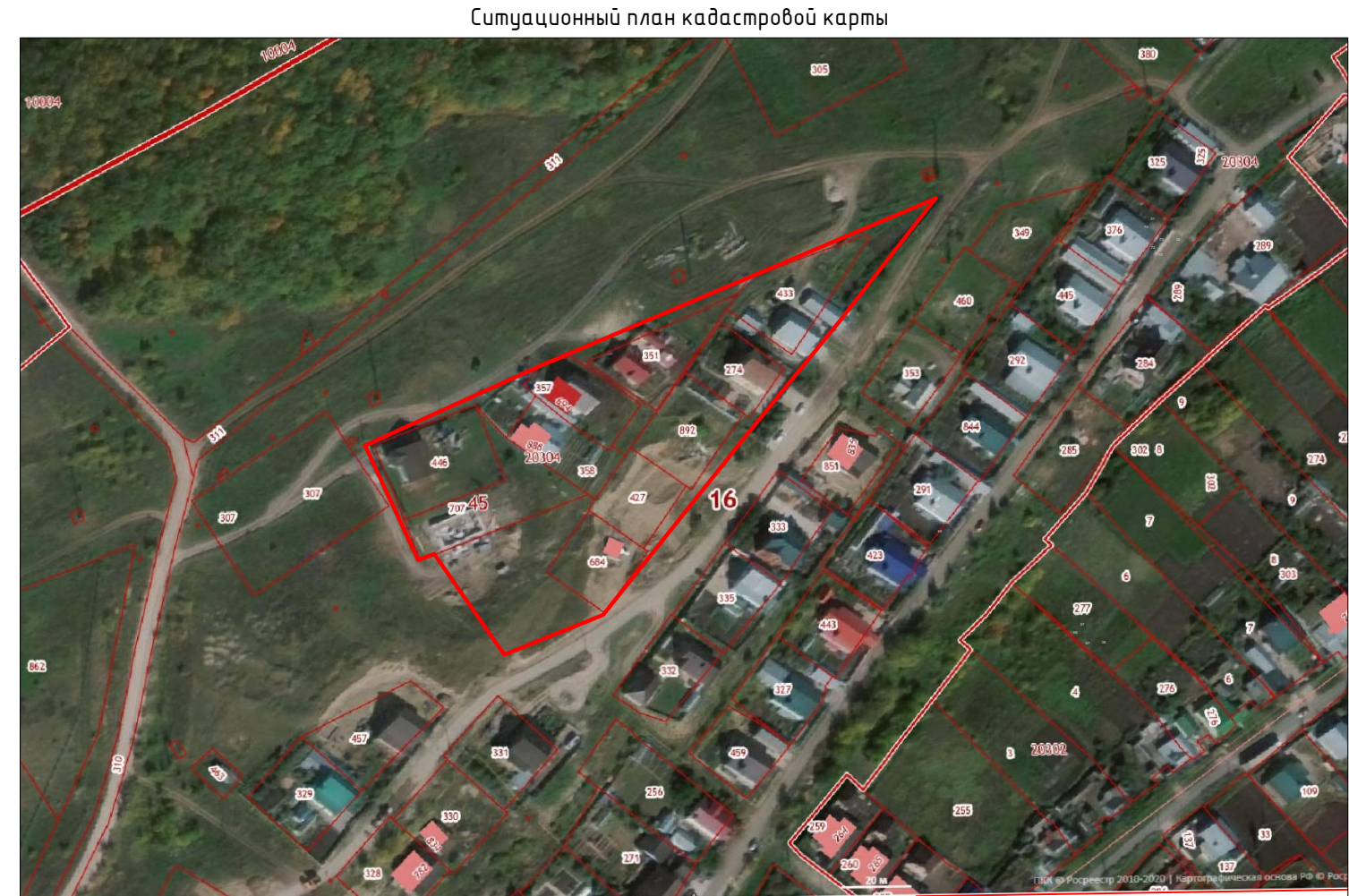
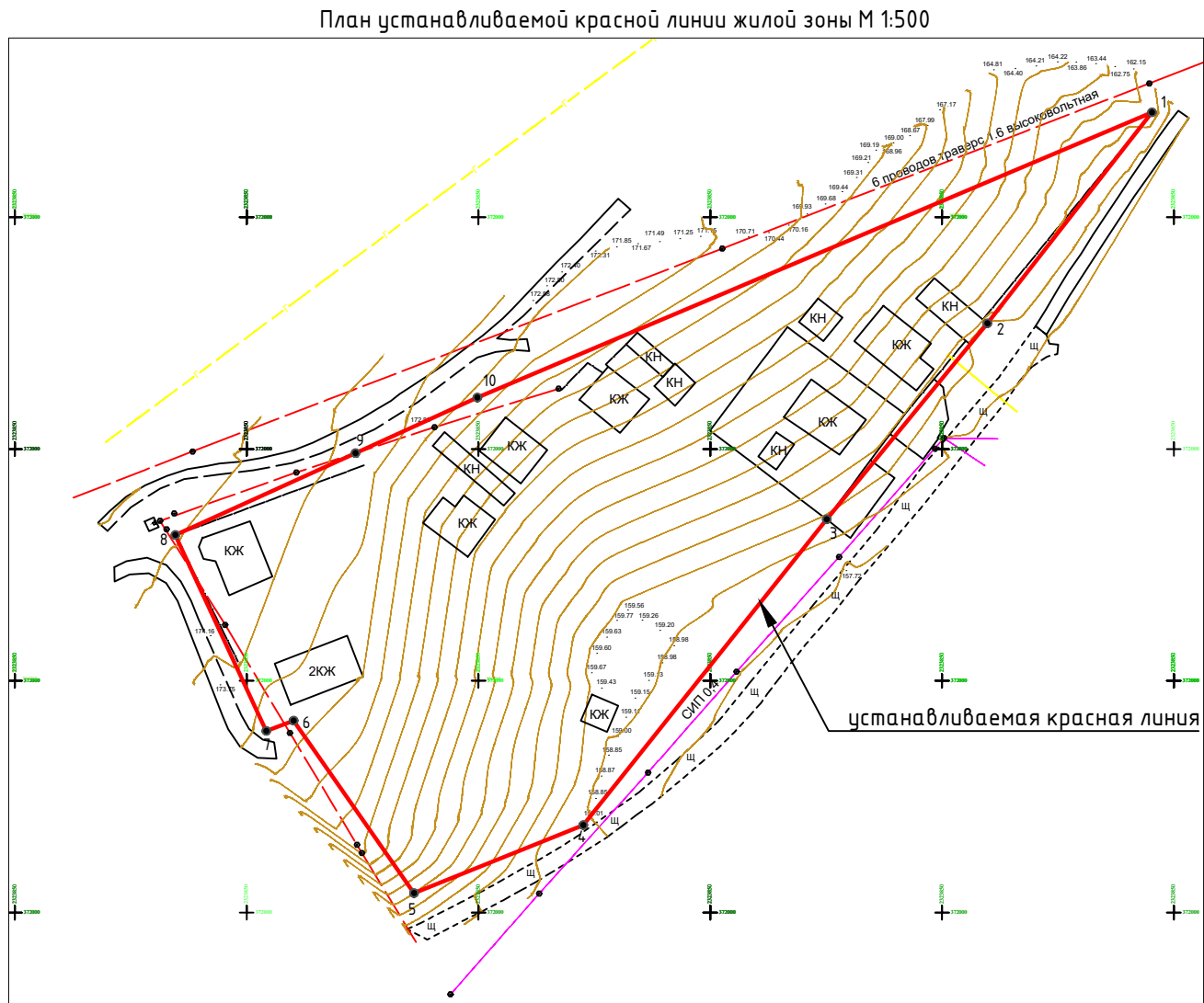
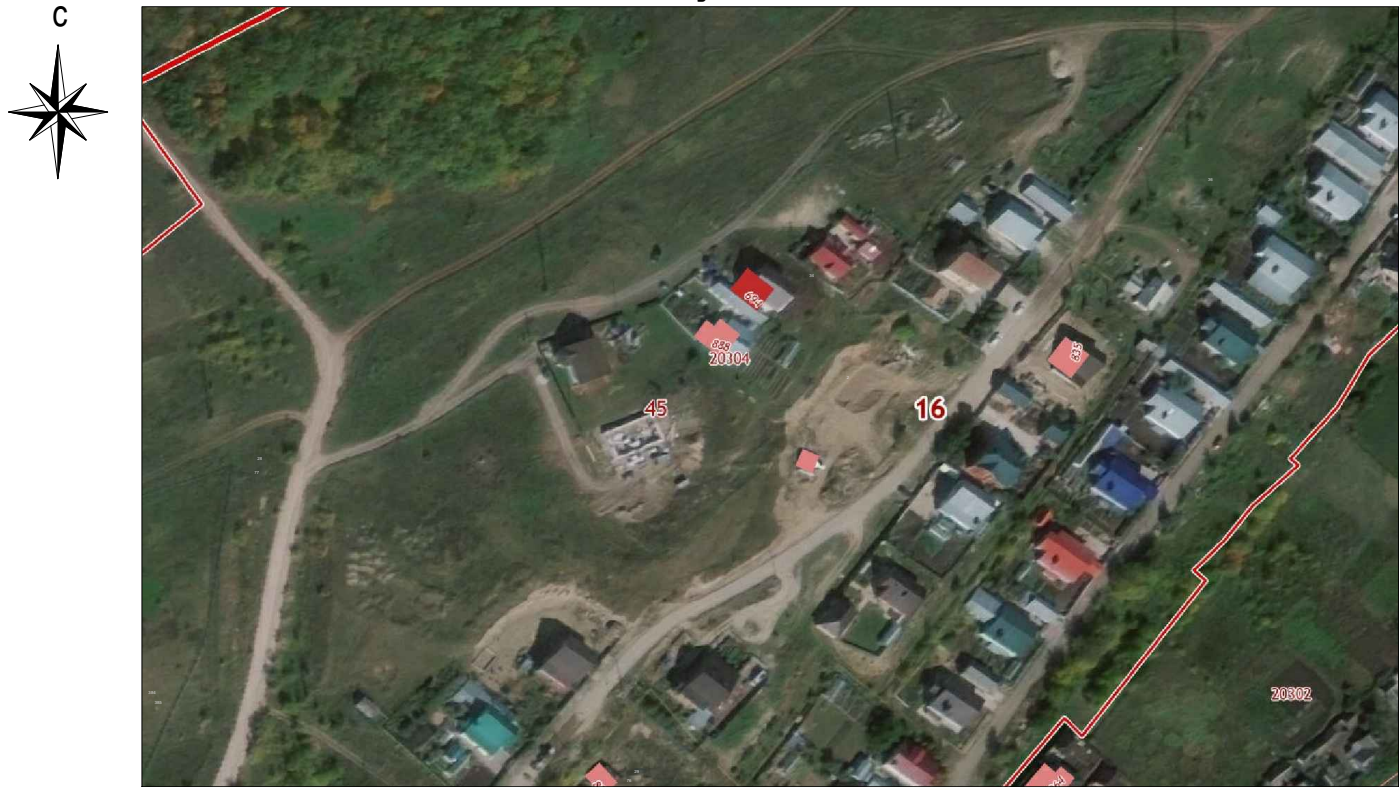
						224-20-Н/Основная часть проекта межевания территории	Лист
							1
Изм.	Кол.	Лист	№Док.	Подп.	Дата		

Согласовано

Взам. инв. №


Подпись и дата

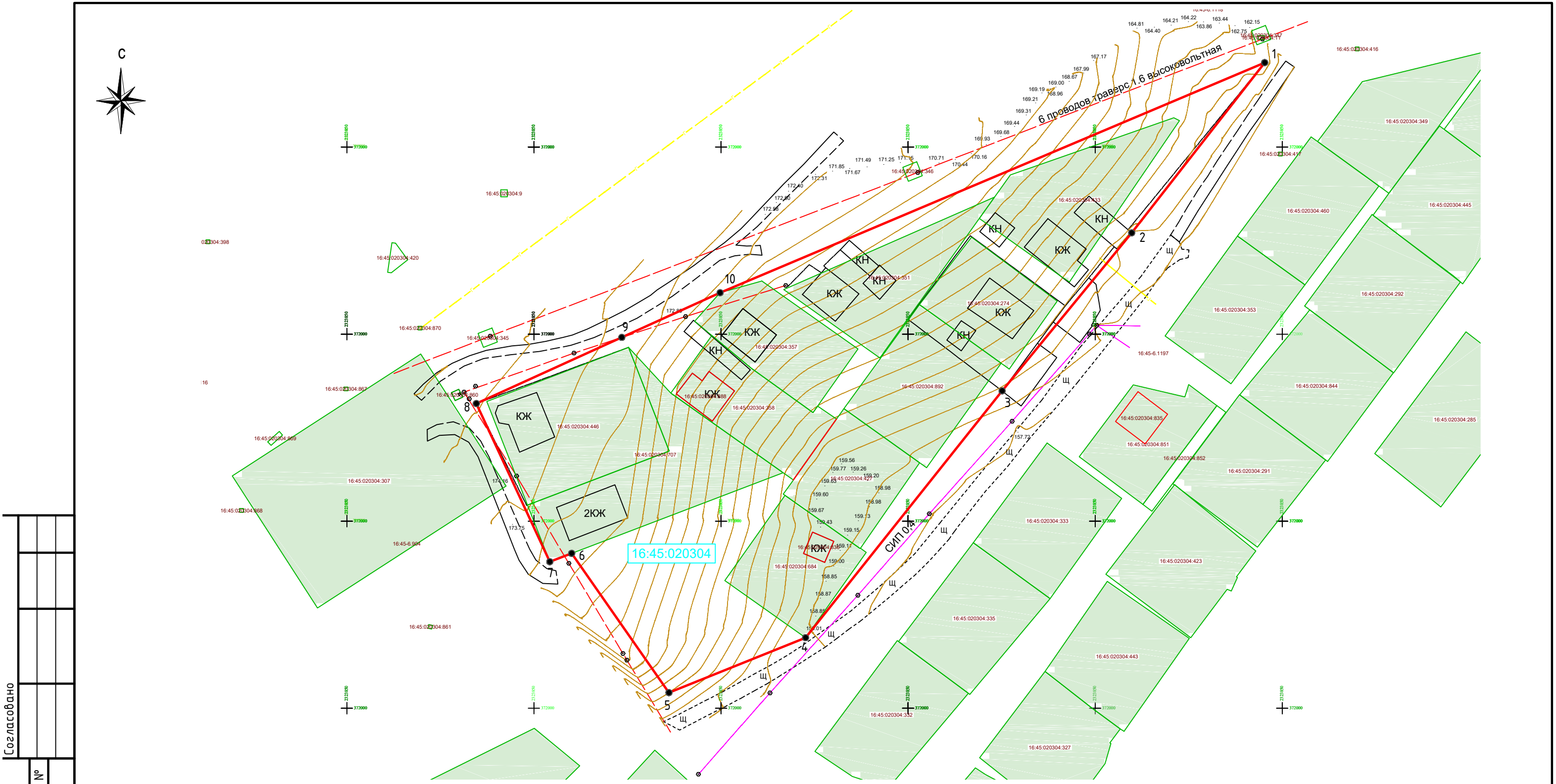
Инв. № подл.



Каталог координат точек устанавливаемой красной линии

N точек	Координаты	
	X	Y
1	380822.59	2321345.29
2	380777.08	2321309.75
3	380734.82	2321275.12
4	380668.86	2321222.58
5	380654.16	2321186.07
6	380691.38	2321160.07
7	380689.15	2321154.22
8	380731.43	2321134.59
9	380749.11	2321173.47
10	380761.07	2321199.75
1	380822.59	2321345.29

						224-20-Н			
						Проект межевания территории (установление красных линий), ограниченной земельными участками с кадастровыми номерами 16:45:020304:446, 16:45:020304:707, 16:45:020304:358, 16:45:020304:357, 16:45:020304:351, 16:45:020304:433, 16:45:020304:274, 16:45:020304:892, 16:45:020304:427, 16:45:020304:684, расположенного по адресу: Российская Федерация, Республика Татарстан, Альметьевский муниципальный район, городское поселение Альметьевск, г. Альметьевск, мкр. Урсала, ул. Кузавей			
Изм.	Кол. уч.	Лист	№ док.	Подп.	Дата	Проект межевания территории	Стадия	Лист	Листов
Ген. директор	Хаирташиев Н.Н.				2020		П	1.1	
						Ситуационный план. План устанавливаемой красной линии жилой зоны М1:1500	ООО "Нефтестройпроект"		



Каталог координат точек устанавливаемой красной линии

Условные обозначения

	–границы существующих земельных участков, учтенных в ЕГРН
	– границы существующих ОКС, учтенных в ЕГРН
	– устанавливаемая красная линия
16:45:020304	– номер кадастрового квартала
16:45:020304:446	– кадастровый номер земельного участка
•	– номер характерной точки границы устанавливаемой красной линии

N точек	Координаты	
	X	Y
1	380822.59	2321345.29
2	380777.08	2321309.75
3	380734.82	2321275.12
4	380668.86	2321222.58
5	380654.16	2321186.07
6	380691.38	2321160.07
7	380689.15	2321154.22
8	380731.43	2321134.59
9	380749.11	2321173.47
10	380761.07	2321199.75
1	380822.59	2321345.29

						224-20-Н			
						Проект межевания территории (установление красных линий), ограниченной земельными участками с кадастровыми номерами 16:45:020304:446, 16:45:020304:707, 16:45:020304:358, 16:45:020304:357, 16:45:020304:351, 16:45:020304:433, 16:45:020304:274, 16:45:020304:892, 16:45:020304:427, 16:45:020304:684, расположенного по адресу: Российская Федерация, Республика Татарстан, Альметьевский муниципальный район, городское поселение Альметьевск, г. Альметьевск, мкр. Урсала, ул. Кузавовой			
Изм.	Кол. уч.	Лист	№ док.	Подп.	Дата	Проект межевания территории	Стадия	Лист	Листов
Ген. директор	Хадретшинов Н.Н.			16-07/16	2020		П	1.2	
						Современное использование территории (опорный план) М1:1000	ООО "Нефтестройпроект"		

РАЗДЕЛ 2 «ПРОЕКТ МЕЖЕВАНИЯ ТЕРРИТОРИИ. ТЕКСТОВАЯ ЧАСТЬ»

Согласовано						
Инв. №подл.	Подп. и дата	Взам. инв. №				
Изм.	Кол.	Лист	№Док.	Подп.	Дата	

2.1 ПЕРЕЧЕНЬ И СВЕДЕНИЯ О ПЛОЩАДИ ОБРАЗУЕМЫХ ЗЕМЕЛЬНЫХ УЧАСТКОВ, В ТОМ ЧИСЛЕ ВОЗМОЖНЫЕ СПОСОБЫ ИХ ОБРАЗОВАНИЯ

Настоящий проект межевания территории разрабатывается для установления красных линий, ограниченной земельными участками с кадастровыми номерами 16:45:020304:446, 16:45:020304:707, 16:45:020304:358, 16:45:020304:357, 16:45:020304:351, 16:45:020304:433, 16:45:020304:274, 16:45:020304:892, 16:45:020304:427, 16:45:020304:684, расположенными по адресу: Российская Федерация, Республика Татарстан, Альметьевский муниципальный район, г. Альметьевск, мкр. Урсала, ул Кузаяевой.

Территория, подлежащая установлению красных линий, расположена в пределах кадастрового района 16 и кадастрового квартала 16:45:020304.

В границах территории проектирования расположены земельные участки, относящиеся к землям населенных пунктов.

Проект разработан в системе координат МСК 16.

Исходные данные:

- постановление о подготовке проекта межевания территории Исполнительного комитета Альметьевского муниципального района №1702 от 24.11 2020г.;
- Градостроительный кодекс РФ (с изм. и доп., вступ. в силу с 28.08.2020);
- СП 42.13330 «Градостроительство. Планировка и застройка городских и сельских поселений»;
- СНиП 11-04-2003 «Инструкция о порядке проектирования и установления красных линий в городах и других поселениях Российской Федерации».

2.2 ПЕРЕЧЕНЬ И СВЕДЕНИЯ О ПЛОЩАДИ ОБРАЗУЕМЫХ ЗЕМЕЛЬНЫХ УЧАСТКОВ, КОТОРЫЕ БУДУТ ОТНЕСЕНЫ К ТЕРРИТОРИЯМ ОБЩЕГО ПОЛЬЗОВАНИЯ ИЛИ ИМУЩЕСТВУ ОБЩЕГО ПОЛЬЗОВАНИЯ

Данным проектом межевания территории для установления красных линий не предусмотрено образование земельных участков.

Таблица 1 - Ведомость координат поворотных точек устанавливаемой красной линии

Наименование точки	Координаты	
	X(м)	Y(м)
1	2	3

Согласовано					
Взам. инв. №					
Подп. и дата					
Инв. №подл.					

						224-20-Н/Основная часть проекта межевания территории	Лист 9
Изм.	Кол.	Лист	№Док.	Подп.	Дата		

Инв. №подл.	Подп. и дата	Взам. инв. №	Согласовано		

Лист
10